

▶ AlphaSafe-1500

생물안전작업대	Class II Type A2
하강 기류 속도	>0.3m/s
유입 기류 속도	>0.5m/s
필터	ULPA
여과 효율	≥99.999%
빛의 강도	average illumination > 800lx
작업대 표면(RMS) 중심의 진동 및 정적 변위	≤5μm
소음(YY0569에 따라 테스트됨)	≤65dB (A)
치수(WxDxH)	1500 x 780 x 2150 mm
내부 작업 영역 치수(WxDxH)	1418 x 600 x 636 mm



2023년 최신형 출시

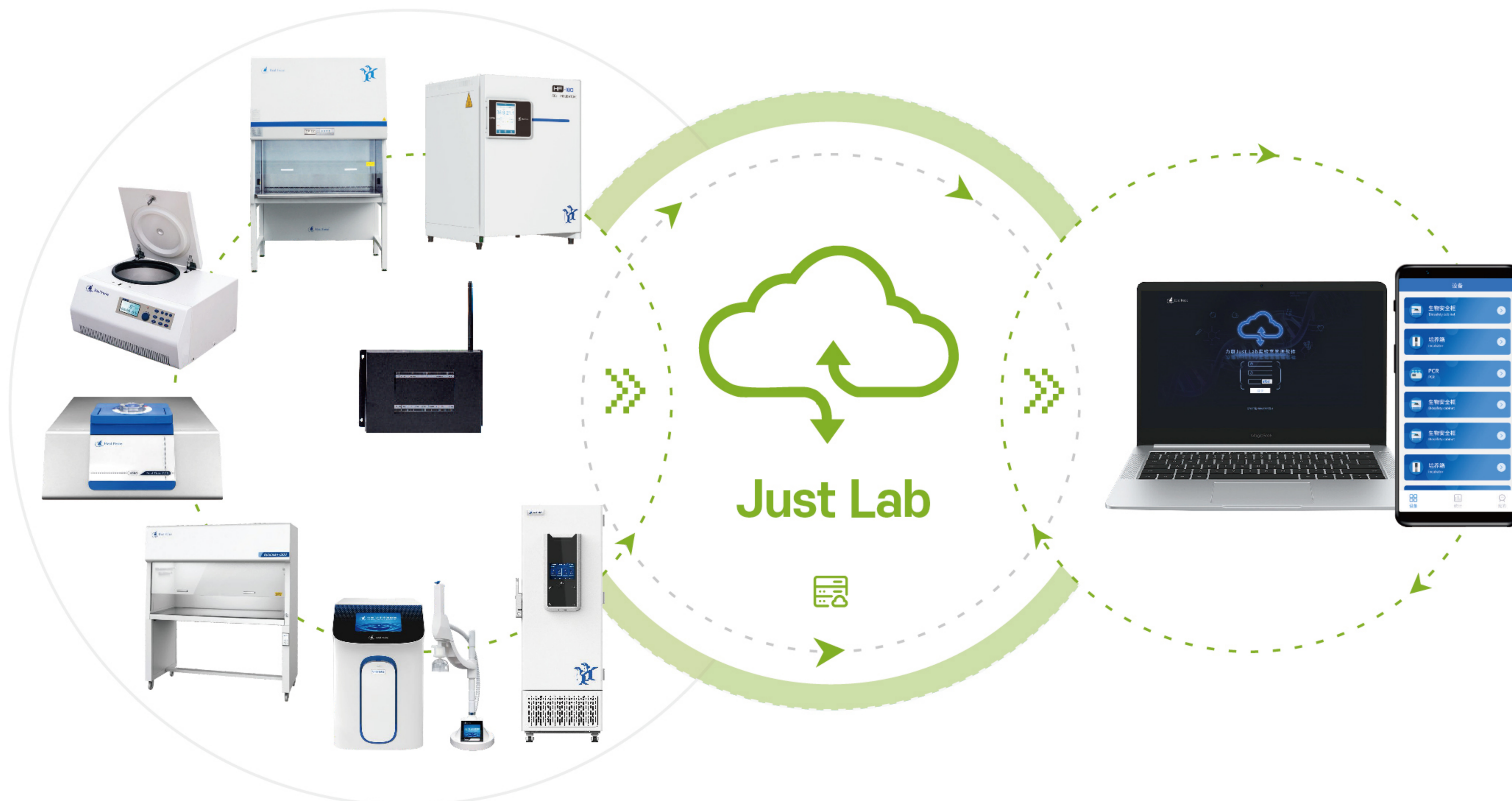
알파세이프 생물안전작업대

AlphaSafe Biological Safety Cabinet

NEW!

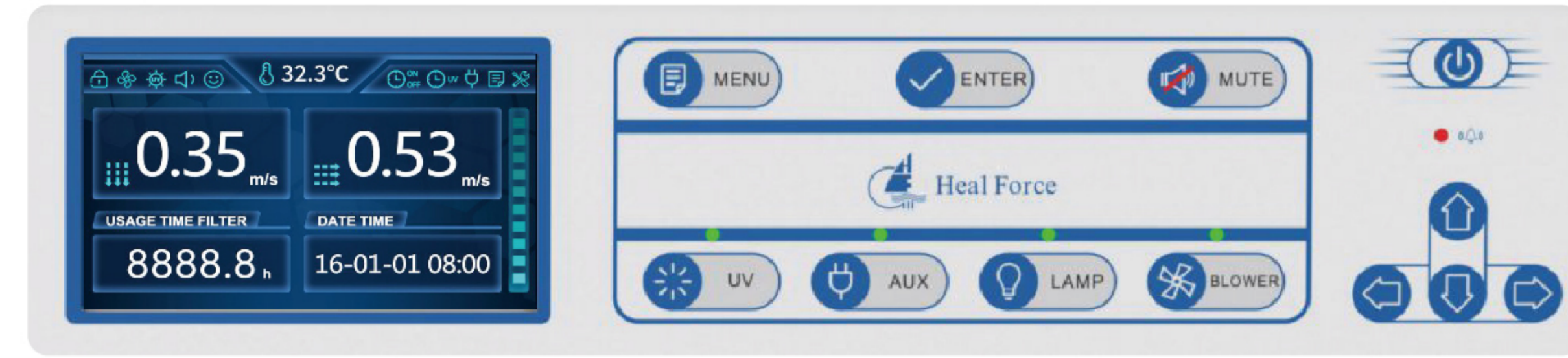


▶ 실험실 관리 소프트웨어



전문적인 생물안전작업대 Biological Safety Cabinet

- 10년 이상의 경험을 가진 전문 연구개발팀이 개발
- 연구개발·생산·설치 모두 안전이라는 개념을 바탕으로 하고 있어 안심하고 이용하실 수 있습니다.
- 생물안전작업대 전문 알파라인랩비즈니스에 의해 독점 공급 및 서비스를 받으실 수 있습니다.



LCD 스크린

4.3인치 LCD 화면에 더 많은 데이터가 동적으로 표시됩니다. 정보를 실시간으로 제공하고 표시 내용이 명확합니다. 장비 상태를 관찰하는데 편리합니다.

강화 방폭 유리

전면 원도우 유리는 두께 6mm의 강화방폭유리를 적용하여 작업자를 보호합니다.

틸트 각도 설계

8° 경사각 설계를 채택해 보다 인체공학적으로 사용하는 편의성을 높입니다.

윈도우 잠금장치

실험 과정 중 샘플 등의 작업 내용물을 타인으로부터 보호하기 위하여 별도의 잠금장치 기능이 탑재 되어 있습니다.

3면 JUST ONE-Piece 스테인레스

접합 이음이 없어 청소가 용이하고 오염 걱정이 없는 둥근 모서리 설계의 내부 구조와 부식 우려 없이 물청소가 가능한 #304재질의 고강도 스테인리스를 사용하였습니다



알파세이프 시리즈 생물안전작업대 AlphaSafe Series Biological Safety Cabinet

힐포스 Healforce 생물안전작업대 시리즈

인터락 시스템

유리문 및 UV 램프·형광등 포함 램프·등 연결 기능

밸브 인터페이스

석션 펌프 등을 직결할 수 있는 에어·워터 밸브 기본 장착

싱글 블로워 구조

싱글 블로워 구조 설계로 저소음과 안정적인 기류 비율의 공기 흐름을 실현합니다.

초고효율 ULPA Filter 기본탑재

HEPA 필터보다 고효율 필터인 ULPA 필터(99.999%)가 기본 탑재되어 있습니다.

카운터웨이트 글라스 도어 디자인

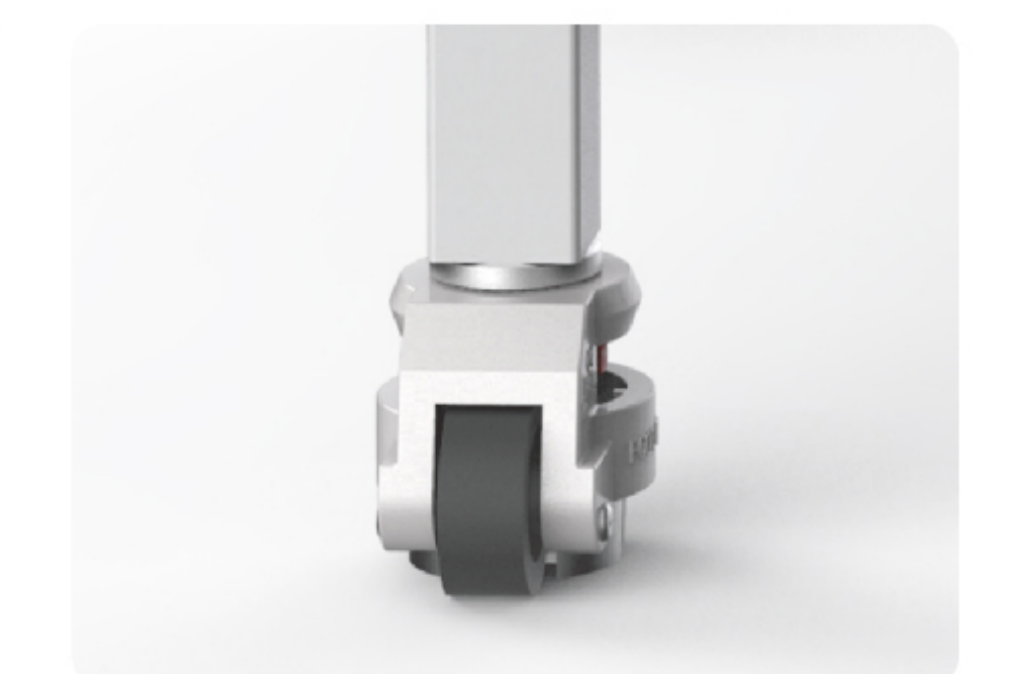
카운터웨이트 글라스 도어는 슬라이드 방식의 쉽게 열 수 있는 인그레일 방식으로 한 손으로 닫을 수 있어 작업이 편리합니다.



힐포스 공식 수입원
(주)알파라인랩비즈니스



울파 (ULPA)



모바일 스탠드
(표준)